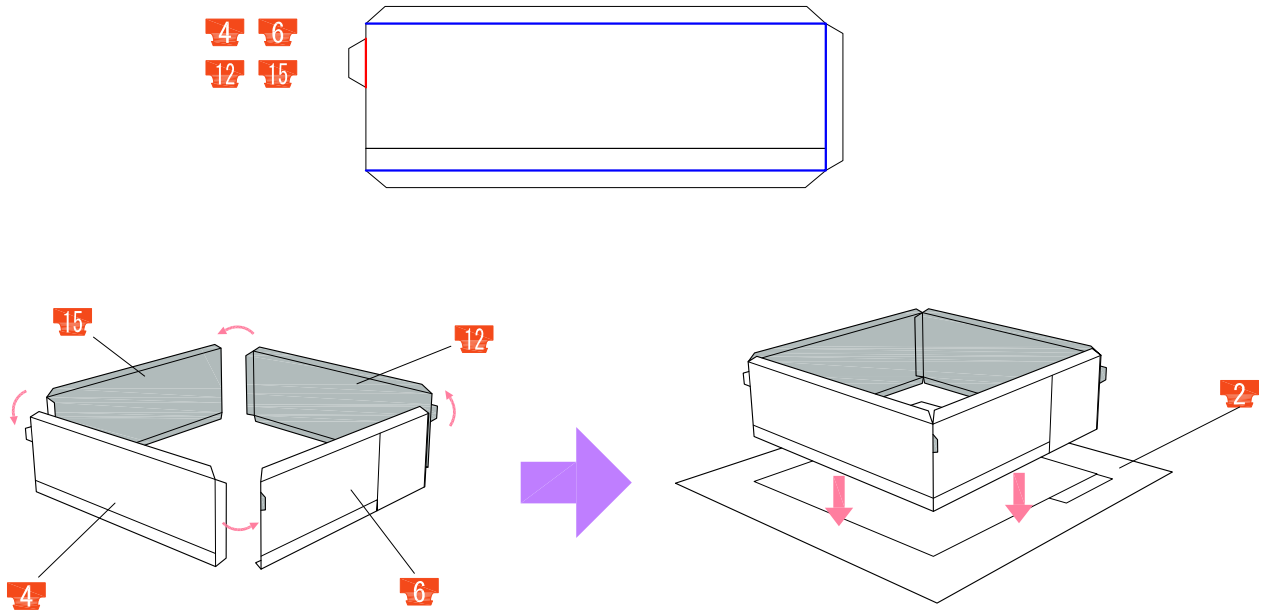


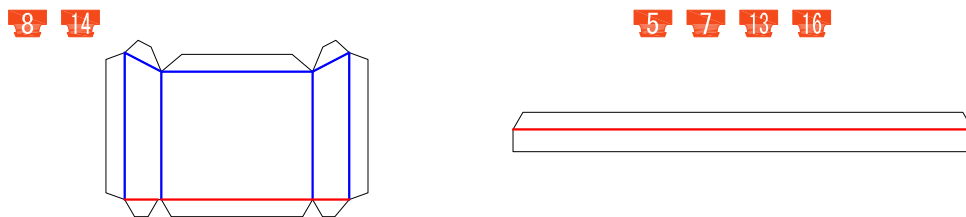
浄土寺浄土堂ペーパークラフト 組立説明書

一 【壁面の作成】

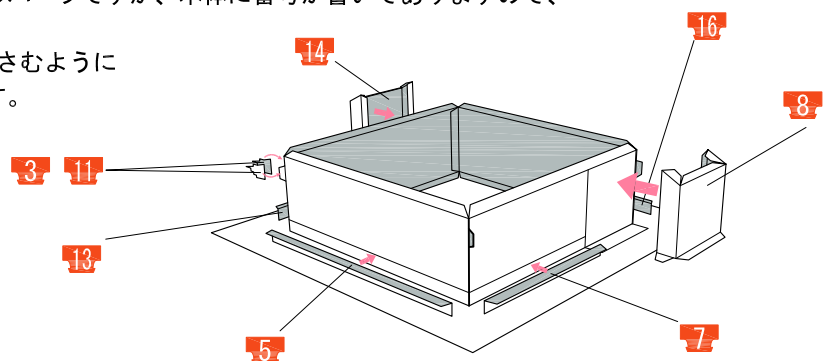
- ・パーツ4・6・12・15の、**—**の部分を出折に、**—**の部分を出折にし、図のように接着します。
向きがありますので、パーツの上か下の文字を参照下さい。
- ・それらをパーツ2に接着します。パーツ2は予め中央部分を切り抜いておくと後で組み立てやすくなる場合もあります。



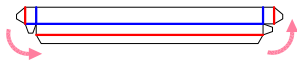
- ・パーツ8・14、5・7・13・16の**—**の部分を出折に、**—**の部分を出折にします。
- ・またパーツ3・11を切り抜いておきます。



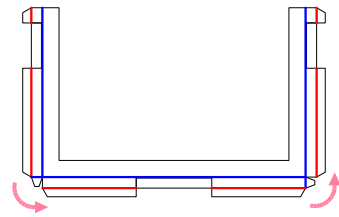
- ・それらを図のように接着します。
- ・パーツ8・14は同じ形状のパーツですが、左右がありますので、対応する方に接着します。
- ・パーツ5・7・13・16は、5と13、7と16が同じ形状のパーツですが、本体に番号が書いてありますので、対応する場所に接着します。
- ・パーツ3・11は、壁面の左側の小さい糊しろをはさむように接着します。これを同様にあと3箇所作成します。



- ・パーツ19・20の — の部分を山折に、 — の部分を谷折にし → の部分を接着します。それらを図のように接着します。
- ・尚、難易度は高くなりますが、接着する前に縁の下の黒い部分をカッターなどで切り抜くと、よりリアルに見える事もあります。

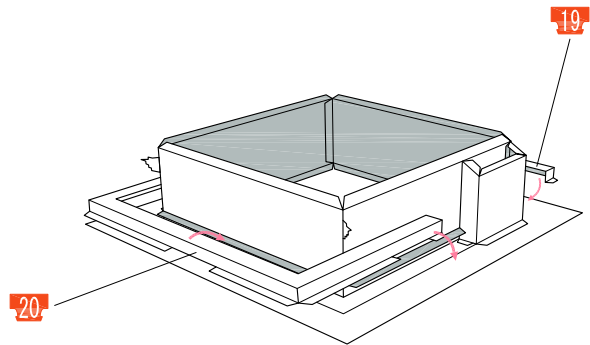


19



20

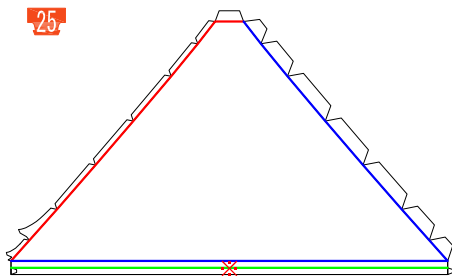
- ・それらを図のように接着します。
- ・また壁面の糊しろを、パーツ3と11ではさむように接着します。これを全部で4箇所を作成します。



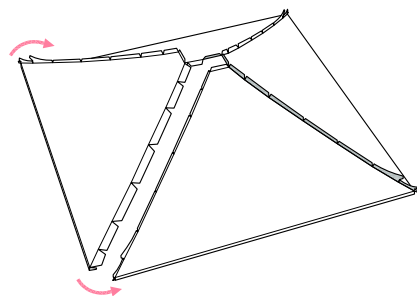
二

【屋根の作成】

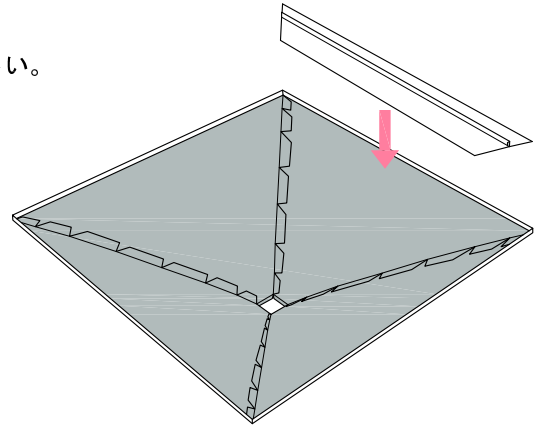
- ・パーツ25の — の部分を山折に、 — の部分を谷折にします。
- の部分を山折にしますが、小さくて組みにくければ切り取ります。※の部分は、裏面どうしを接着します。
- 26~28は、灰色の部分を切り取ると、後々組み立てやすくなる場合もあります。
- また、接着後に組み物の形に切り抜くとよりリアルになる場合もあります。
- ・それを図のように接着します。26・27には左右がありますので、表示を参照して下さい。



25

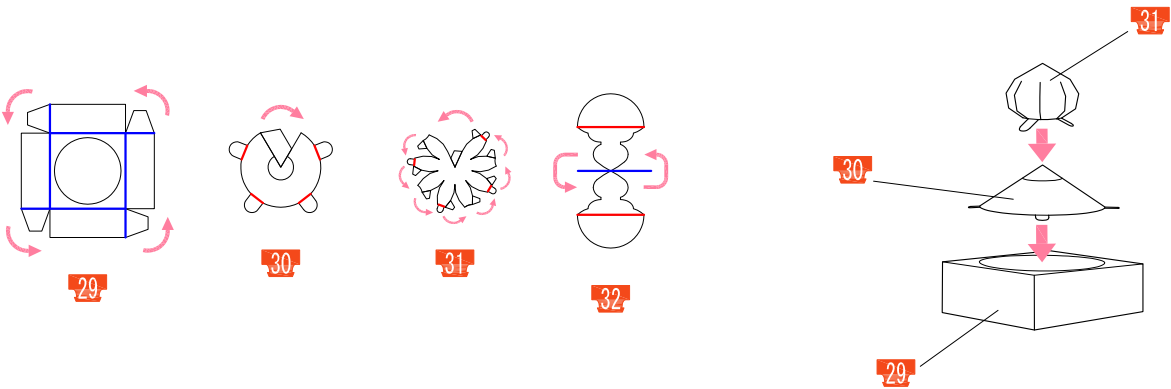


- ・パーツ26~28の — 部分（青線）を山折に、 — 部分（赤線）を谷折にします。✳の部分は、裏面どうしを接着します。
- 27・28は、灰色の部分（裏面）を切り取ると、後々組み立てやすくなる場合もあります。
- ・接着後に — 部分（紫線）に切り込みを入れます。
- また組み物の形に切り抜くとよりリアルになる場合もあります。
- ・ひっくり返して、図のように内側に接着します。
- これを4つ繰り返します。27・28は左右がありますのでご注意ください。

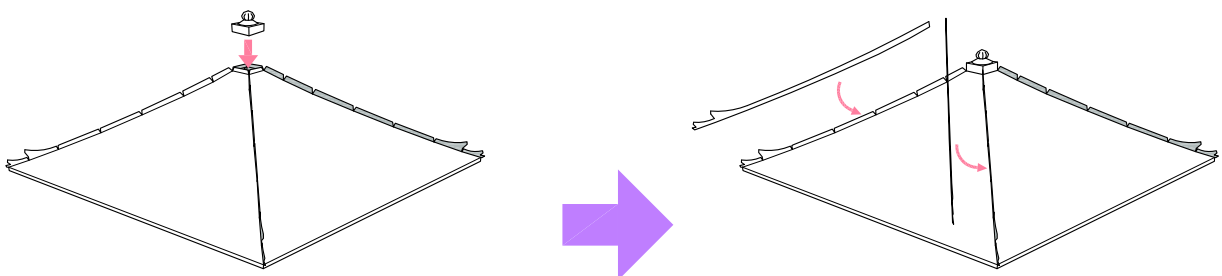


（擬宝珠の作成）

- ・パーツ28~30の — 部分（青線）を山折に、 — 部分（赤線）を谷折にし、 — 部分（赤線）を接着します。
- それらを図のように接着します。
- パーツ29と30は細かいパーツですので、31で代用できます。折り目を入れてから裏面どうしを接着し、28の上部の円に接着します。



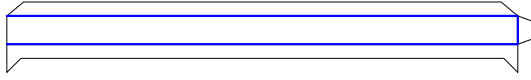
- ・できた擬宝珠を屋根上に接着します。
- ・また、図のようにパーツ23・24を接着します。これを4方向作成します。



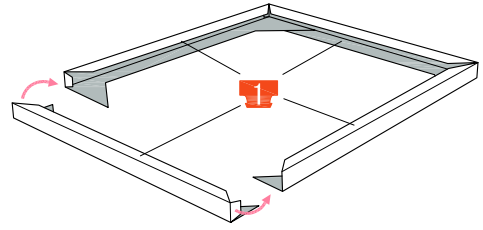
三

【完成】

・パーツ1はオプションです。 — の部分を山折にし、図のように接着して行って一周させます。

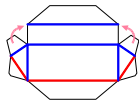


1

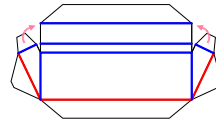


(石段の作成)

・パーツ21・22の — の部分を山折に、 — の部分を谷折にし、 — の部分を接着します。
21は同様にもう1つ作成します。



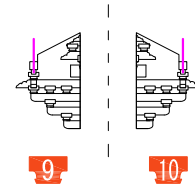
21



22

(組み物の作成)

・パーツ9・10は、裏面どうしで接着します。
破線で山折りにして接着してから切り抜くと楽になる事もあります。
・その後 — の部分に切り込みを入れます。
これを全部で6つ作成します。
パーツ17・18も同様に作成します。



9

10

・図のように、作成したものを全て接着し完成です。
パーツ9・10は壁面外側に、パーツ17・18は中央間左右の柱に、エッジで接着します。
前後面各2箇所、左右面各1箇所ずつ接着します。

