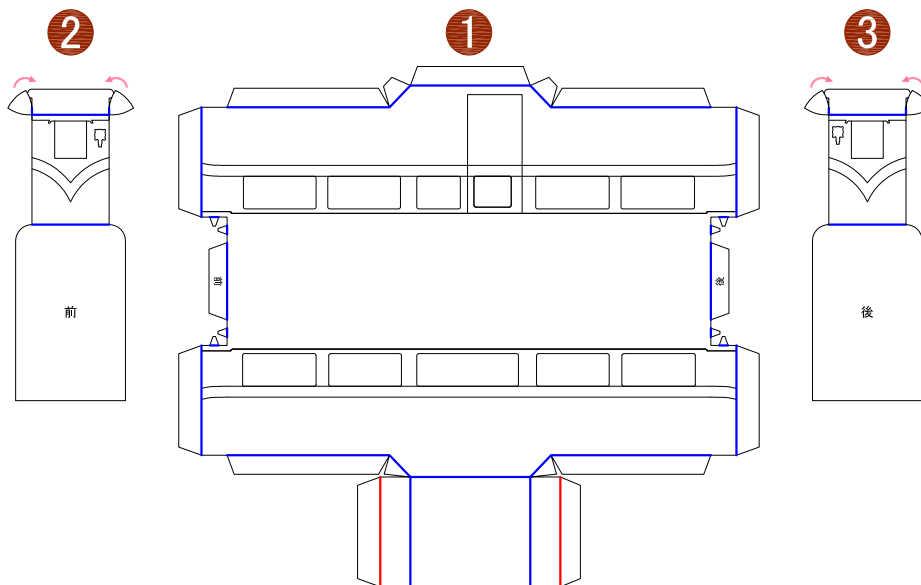


一円電車
客車 くろがね号
組立説明書

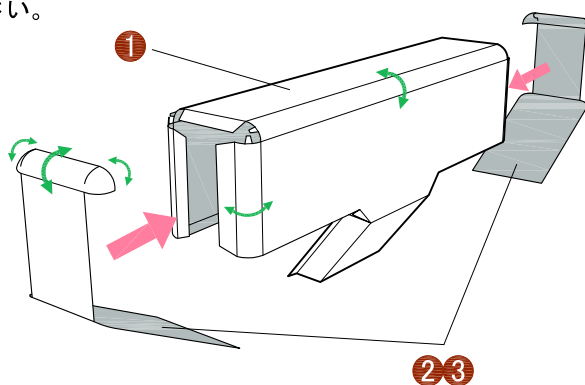


【車体部分の作成】

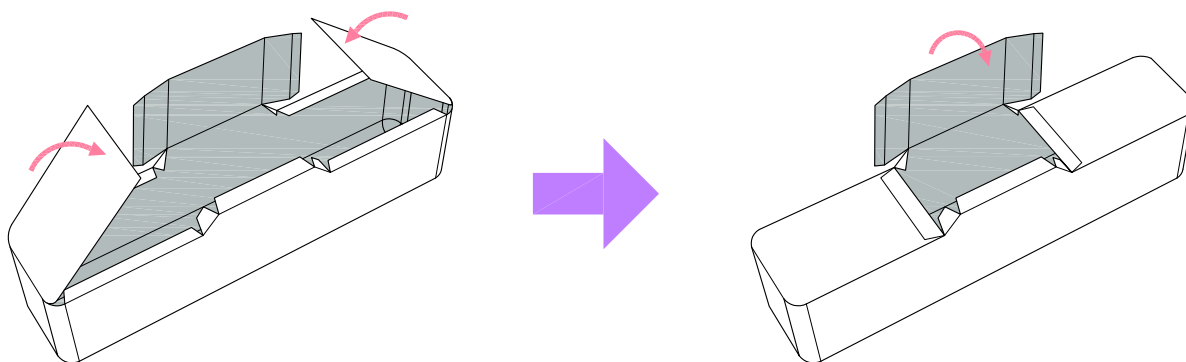
・パーツ1~3の、**—**の部分を山折に、**—**の部分を谷折にし、矢印の部分を寄せるように接着します。



・パーツ1に、パーツ2と3を図のように接着します。→の部分は曲面になるように丸めます。
向きがあるので「前」「後」の文字を参照して下さい。



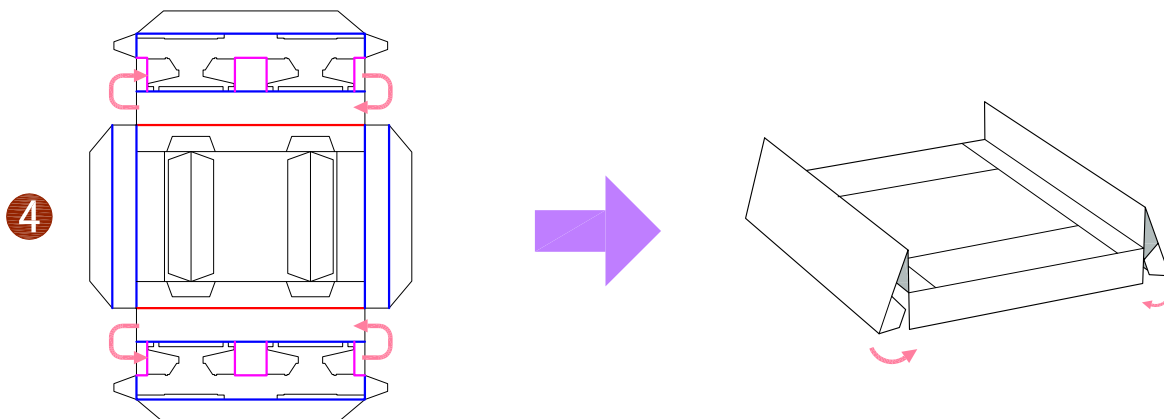
・最初に前後の底部を、蓋をするように接着し、後で中央の底部を接着します。



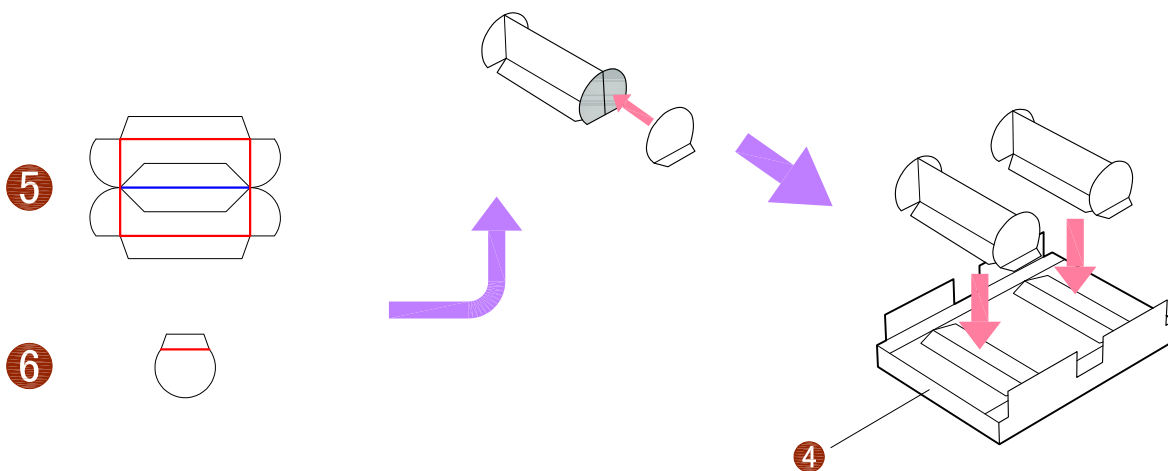
2

【車輪部分の作成】

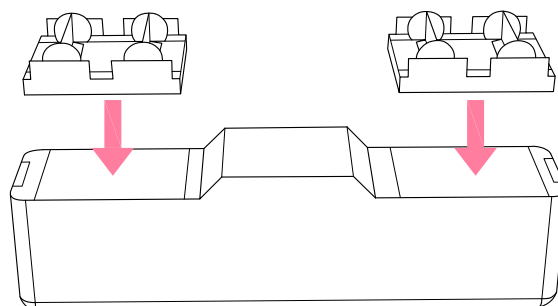
- ・パーツ4の—の部分を山折に、—の部分を谷折にし、図のように接着します。
- の部分は接着後に切り抜く事もできます。



- ・パーツ5は中心の部分を背面どうしで貼りあわせるように接着します。
- そして半円の部分をパーツ6の背面に接着します。
- これを4つ作成します。
- ・それらを図のように車体の底部に接着します。



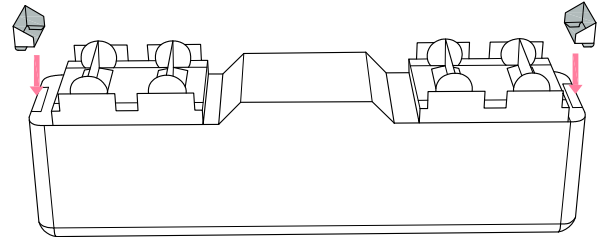
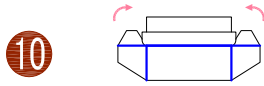
- ・できた車輪を図のように車両本体に接着します。



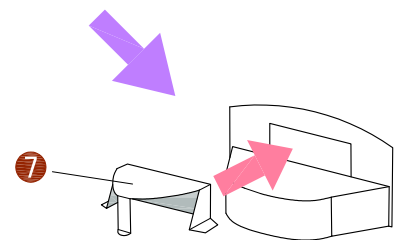
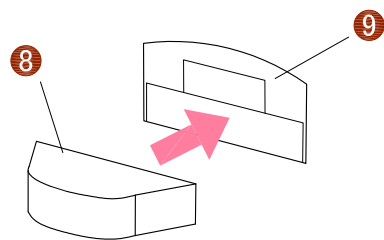
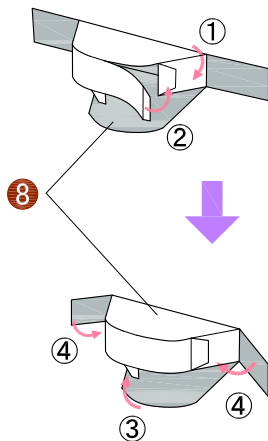
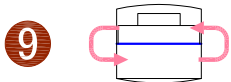
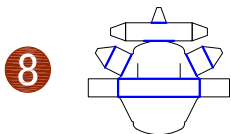
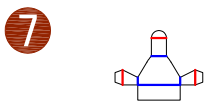
3

【連結部分の作成と完成】

- ・パーツ10の、**—**の部分を山折に、**—**の部分を谷折にし、矢印のように接着します。
- これを2つ作成します。
- ・これを図のように車両本体に接着します。



- ・パーツ7~9の、**—**の部分を山折に、**—**の部分を谷折にし、矢印のように接着します。
- パーツ8は細かいですが、図の順で作成して下さい。パーツ9は折り返して裏面どうしで接着します。
- ・それをパーツ7に、図のように順に接着します。
- これを2つ作成します。



- ・できた連結部分を図のように本体に接着します。
- 反対側も同様に接着し、完成です。

