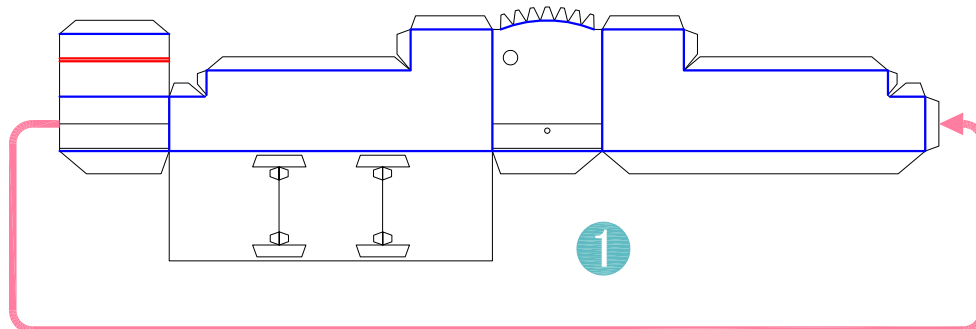


一円電車 18号トローリー 組立説明書

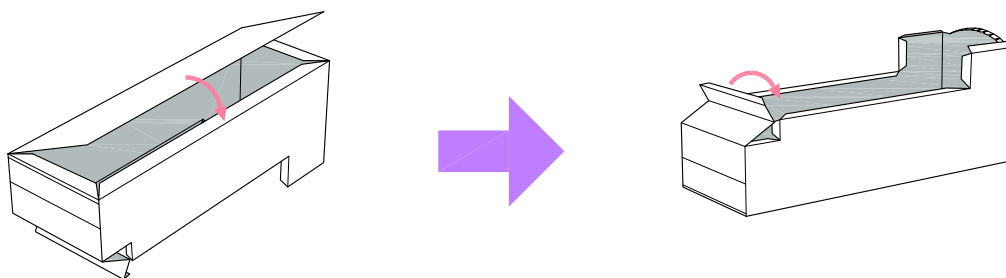


【車体の作成】

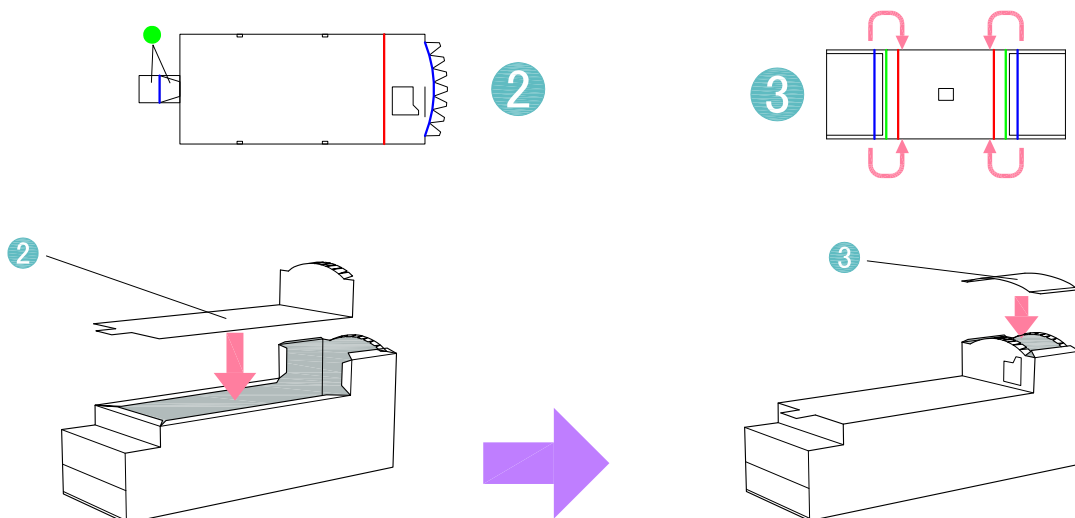
・パーツ1の — の部分を山折に、 — の部分を谷折にし、 → の部分を接着し箱状にします。



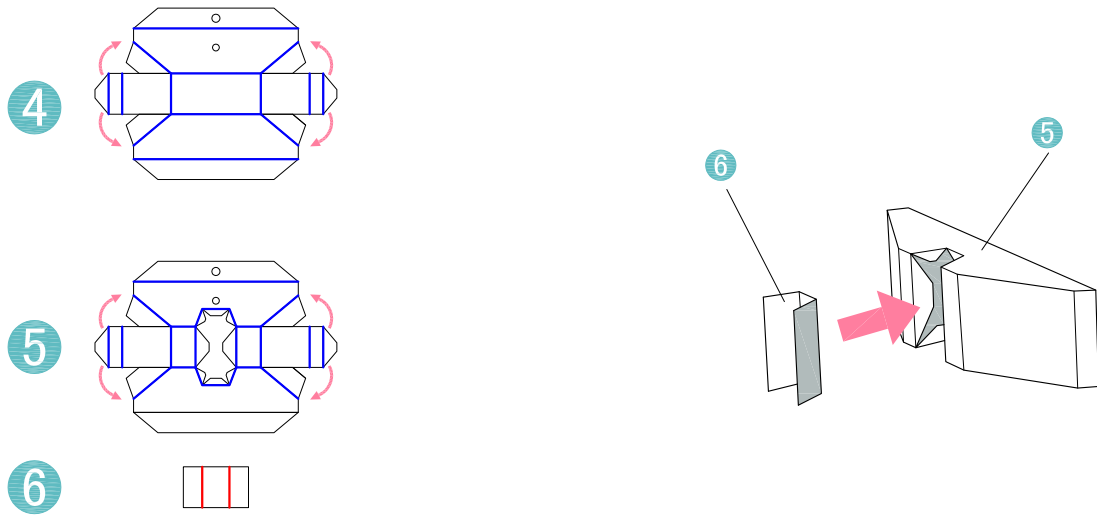
- ・ひっくり返して底を蓋をするように接着します。
 - ・再び元に戻して図のように接着します。
- 順番はどちらが先でも構いません。



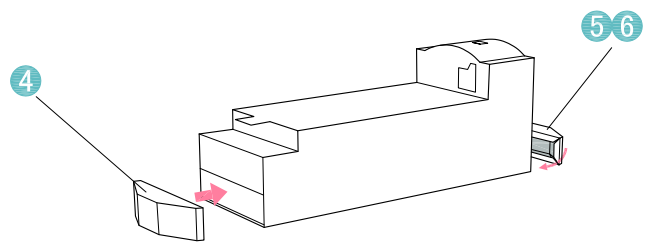
- ・パーツ2と9の、 — の部分を山折に、 — の部分を谷折にします。 — の部分も山折にしますが、切り取ってしまっても構いません。
- ・パーツ2の ● の部分は裏面どうしを接着します。
- ・パーツ9は裏面どうしを接着し、中央を少し曲面になるように丸めます。
- ・図のように接着してゆきます。



- ・パーツ4~6の、**—**の部分を出折に、**—**の部分を出折にし、**→**の部分を出折します。
- ・パーツ5と6は、図のように出折してゆきます。紙の厚みでパーツ6が少しはみ出す場合は、適当に端を切ると収まる事もあります。



- ・図のように出折してゆきます。
- ・パーツ4・5が操縦席側になります。上下もありますのでご注意ください。



2

【車輪部分の作成】

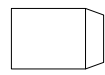
- ・パーツ12と13の、**—**の部分を出折に、**—**の部分を出折にします。
- ・パーツ13は中心の三角の部分を出折して貼りあわせるように出折します。
- ・そして半円の部分をパーツ12の背面に出折します。これを4つ作成します。
- ・それらを図のように車体の底部に出折します。



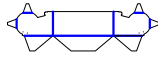
3

【パンタグラフの作成】

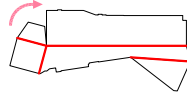
・パーツ16～21の、—の部分を山折に、—の部分を谷折にし、→の部分を接着します。



16

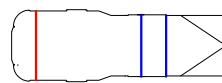
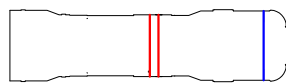


17



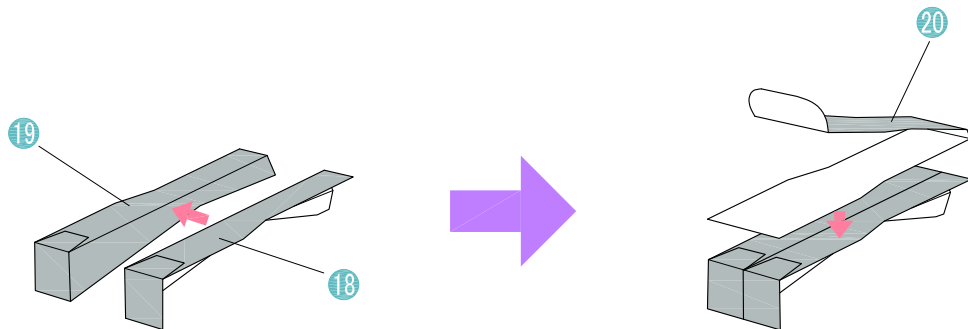
18 19

20

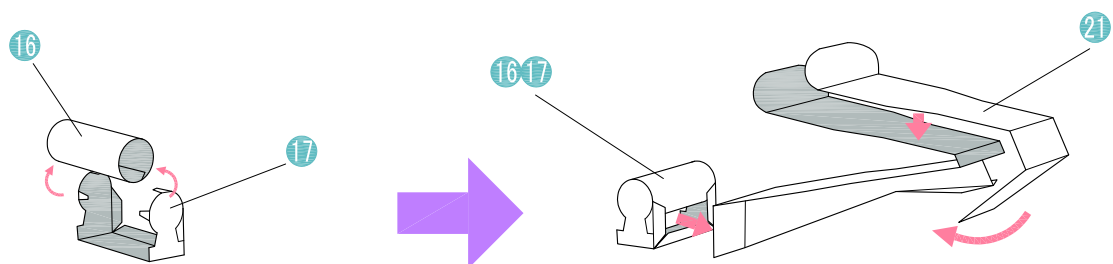


21

・まずパーツ18と19を図のように接着します。
そしてパーツ20を図のように接着します。



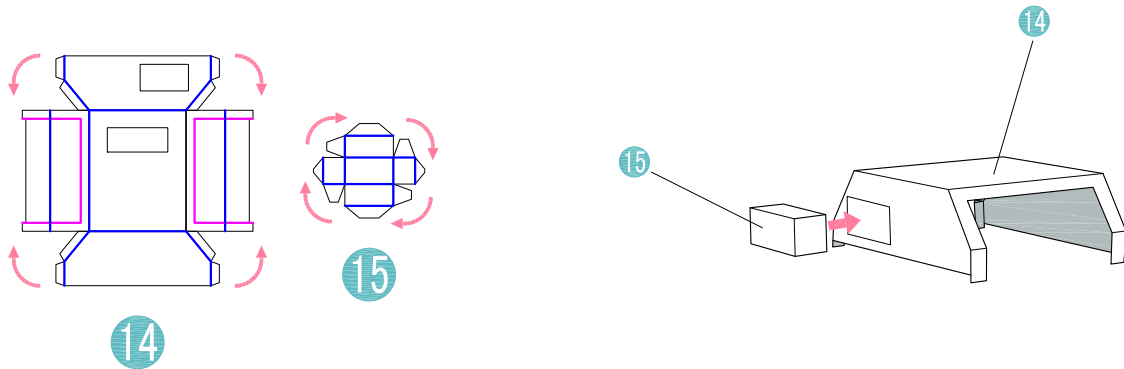
・パーツ16を図のようにパーツ17で挟み込むように接着します。紙の厚みなどでパーツ16の長さが少し長い場合がありますが、端を少し切ると収まる場合があります。
そして図のように上でできたものと接着し、図のようにパーツ21をパーツ20と裏面どうしを合わせるように接着します。



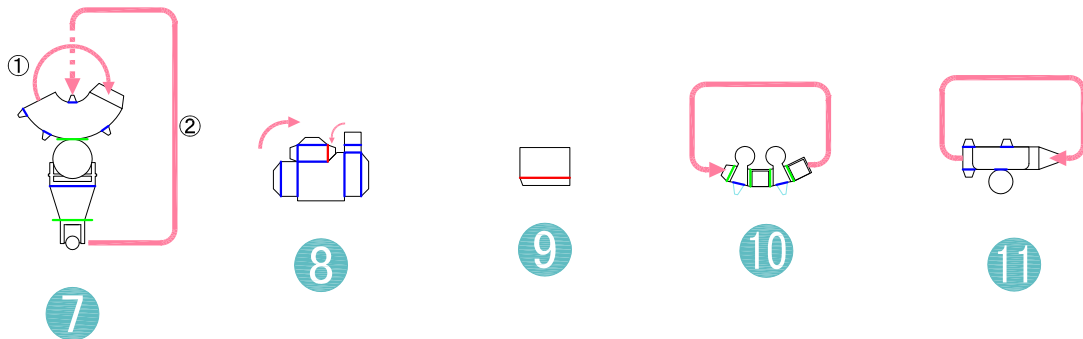
4

【完成】

- ・パーツ14・15の — の部分を山折にし、 → の部分を接着します。
細かいですが — の部分を切り抜くとリアルに見える事もあります。
- ・図のように接着します。パーツ15には一応上下があります。



- ・パーツ7~11の — の部分を山折に、 — の部分を谷折にし、 → に従って接着します。
— の部分も山折にしますが、パーツが細かくて組み立てにくい場合は切り取ってしまっても構いません。
パーツ7と11は最初に筒状にして、あとで蓋をするように接着します。
パーツ9は省略しても構いません。



- ・できたパーツを図のように本体に接着して完成です。
パーツ11は上下があり、筒の継ぎ目部分が下になります。
パンタグラフは前後がありますので、ご注意ください。

